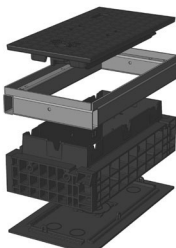
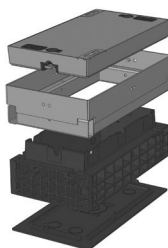


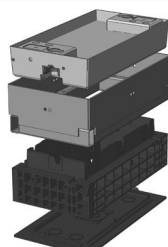
# QualityBox PC EK278

## Základní sestavy

Světlá šířka: 250 × 550 mm  
Vnější rozměr: 400 × 695 mm

Základní sestava s poklopem z litiny:			Světlá výška: 161 mm
Zkušební třídy podle DIN EN 124	<b>B 125<sup>2</sup></b>	<b>D 400<sup>3</sup></b>	
Poklop	29,0 kg	32,0 kg	
Ocelový rám, žárově zinkovaný	19,0 kg	19,0 kg	
Horní rám (standardní výška)	8,0 kg	8,0 kg	
Základová deska	2,0 kg	2,0 kg	
<b>Celková hmotnost základní sestavy</b>	<b>58,0 kg</b>	<b>61,0 kg</b>	
<b>Celková výška základní sestavy</b>	<b>240 mm</b>	<b>240 mm</b>	

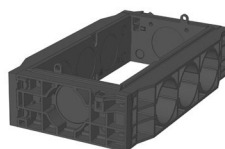
Základní sestava s poklopem z oceli, vybetonovaným:			Světlá výška: 210 mm
Zkušební třídy podle DIN EN 124	<b>B 125<sup>2</sup></b>	<b>D 400<sup>3</sup></b>	
Poklop	45,0 kg	45,0 kg	
Ocelový rám, žárově zinkovaný	25,0 kg	25,0 kg	
Horní rám (standardní výška)	8,0 kg	8,0 kg	
Základová deska	2,0 kg	2,0 kg	
<b>Celková hmotnost základní sestavy</b>	<b>80,0 kg</b>	<b>80,0 kg</b>	
<b>Celková výška základní sestavy</b>	<b>295 mm</b>	<b>295 mm</b>	

Základní sestava s poklopem z oceli, s možností vydláždění: (vydlážitelná výška 45 mm)			Světlá výška: 210 mm
Zkušební třídy podle DIN EN 124	<b>B 125<sup>2</sup></b>	<b>D 400<sup>3</sup></b>	
Poklop (bez vydláždění)	51,0 kg	51,0 kg	
Ocelový rám, žárově zinkovaný	29,0 kg	29,0 kg	
Horní rám (standardní výška)	8,0 kg	8,0 kg	
Základová deska	2,0 kg	2,0 kg	
<b>Celková hmotnost základní sestavy</b>	<b>90,0 kg</b>	<b>90,0 kg</b>	
<b>Celková výška základní sestavy</b>	<b>340 mm</b>	<b>340 mm</b>	

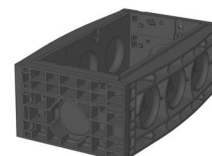
## Rám



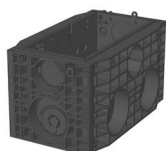
**Rám 70 mm**  
Obj. č.: 06 278 0058E  
5 × Ø 50  
Hmotnost: 4 kg



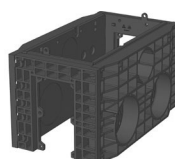
**Rám 150 mm**  
Obj. č.: 06 278 0052E  
2 × Ø 30 / 1 × Ø 110  
4 × Ø 30 / 3 × Ø 110  
Hmotnost: 7 kg



**Rám 220 mm**  
Obj. č.: 06 278 0053E  
2 × Ø 30 / 1 × Ø 110  
3 × Ø 110  
Hmotnost: 11 kg



**Rám 350 mm**  
Obj. č.: 06 278 0059E  
4 × Ø 30 / 1 × Ø 110 / 1 × Ø 160  
6 × Ø 30 / 3 × Ø 110 / 2 × Ø 160  
Hmotnost: 15,5 kg



**Rám 350 mm**  
Obj. č.: 06 278 0089E  
1 × obdélník  
6 × Ø 30 / 3 × Ø 110 / 2 × Ø 160  
Hmotnost: 13,5 kg



## QualityBox PC EK278

### Objednací čísla

Světlá šířka: 250 × 550 mm

Vnější rozměr: 400 × 695 mm

<b>Šachta s poklopem z litiny, zajistitelným<sup>4</sup></b>	<b>Objednací číslo</b>
Základní sestava B 125 bez zajištění, závoru lze doplnit	06 278 2337
Základní sestava D 400, zajištění: šestihran	06 278 2343
Základní sestava D 400, zajištění: vnitřní šestihran	06 278 2344
Základní sestava D 400, zajištění: LIC-LOCK	06 278 2345
Základní sestava D 400, zajištění: COLT/TELENET	06 278 2346
<b>Příslušenství pro poklop z litiny, zajistitelný</b>	
1x zajištění pomocí šestihranu	50 000 6020
1x zajištění pomocí vnitřního šestihranu	50 000 6040
1x zajištění LIC-LOCK	50 000 6060
1x zajištění COLT/TELENET	50 000 6080
Zátka pro zajištění, černá	70 046 0716
Poklop z litiny B 125, 1dílný	70 035 3081E
Poklop z litiny D 400, 1dílný	70 035 3080E
Ocelový rám	70 035 4080E
<b>Šachta s poklopem z oceli, vybetonovaným, zajistitelným<sup>4</sup></b>	
Základní sestava B 125 bez zajištění, závoru lze doplnit	06 278 2150
Základní sestava D 400, zajištění: šestihran	06 278 2151
Základní sestava D 400, zajištění: vnitřní šestihran	06 278 2151
Základní sestava D 400, zajištění: LIC-LOCK	06 278 2153
Základní sestava D 400, zajištění: COLT/TELENET	06 278 2154
<b>Příslušenství pro poklop z oceli, vybetonovaný, zajistitelný</b>	
2x zajištění pomocí šestihranu	50 000 6100
2x zajištění pomocí vnitřního šestihranu	50 000 7100
2x zajištění LIC-LOCK	50 000 8100
2x zajištění COLT/TELENET	50 000 9100
Zátka pro zajištění, černá	70 046 0716
Poklop z oceli, vybetonovaný, B 125, 1dílný	70 040 5785E
Poklop z oceli, vybetonovaný, D 400, 1dílný	70 040 5780E
Ocelový rám	70 039 6280E
<b>Šachta s poklopem z oceli, s možností vydláždění, zajistitelným<sup>4</sup></b>	
Základní sestava B 125 bez zajištění, závoru lze doplnit	06 278 2066
Základní sestava D 400 bez zajištění, závoru lze doplnit	06 278 2261
<b>Příslušenství pro poklop z oceli, s možností vydláždění, zajistitelný</b>	
2x zajištění pomocí šestihranu	50 000 6150
2x zajištění pomocí vnitřního šestihranu	50 000 6160
2x zajištění LIC-LOCK	50 000 6170
2x zajištění COLT/TELENET	50 000 6180
Zátka pro zajištění, černá	70 046 0716
Poklop z oceli, s možností vydláždění, D 400, 1dílný	70 088 1600E
Ocelový rám	70 088 1620E
<b>Pro všechny základní sestavy</b>	
Horní rám, výška 66 mm	06 278 0091E
Horní rám, výška 140 mm	06 278 0082E
Základová deska	06 278 0054E